



ECHO AUDIO

**CX-318**

3-WEGE BLUETOOTH LAUTSPRECHER



**150W** RMS Verstärker mit **DSP**

**Stereo** Bluetooth 5.1 mit aptX

**Koaxial** Mittel/Hochtöner

**WaveGuide** Hochtöner

**35-18000Hz** (-3dB)

**48h** Akkulaufzeit

**Gyroid-Core** Gehäuse

**180mm** Aluminium Subwoofer

**105dB** maximaler Schalldruck



ECHO AUDIO

**CX-318**

3-WEGE BLUETOOTH LAUTSPRECHER

## ***Koaxial WaveGuide***

*Koaxial angeordnete Mittel-/Hochtoneinheit mit 120mm Polypropylen Mitteltöner und 19mm Textil Hochtöner der durch einen WaveGuide verstärkt und gezielt gerichtet wird (90°x90°).*

- ***50W Leistung***

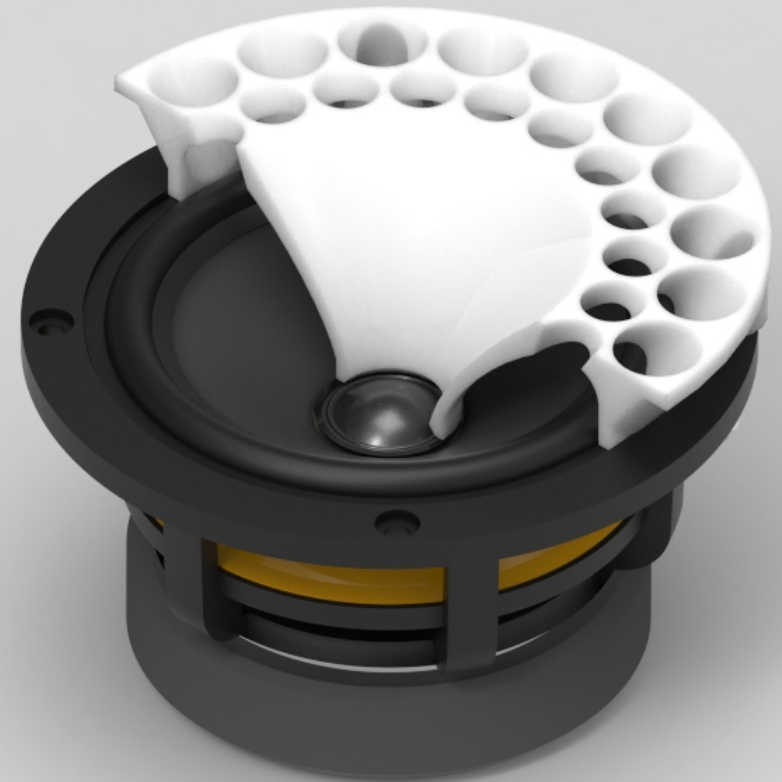
*30W + 20W für Mittel-/Hochtöner*

- ***105dB Schalldruck***

*Für Druck auf den hinteren Plätzen*

- ***120mm Durchmesser***

*Klare Mitten auch bei hohen Pegeln*





ECHO AUDIO

**CX-318**

3-WEGE BLUETOOTH LAUTSPRECHER

## ***Gyroid-Core Gehäuse***

*Einzigartiges Gehäuse-Design mit dünner Hülle und Gyroid Füllung für ein bisher unerreichtes Verhältnis aus Kompaktheit, Gewicht und Steifigkeit (408x225x290mm / 7000g).*

- ***20% kompakter***

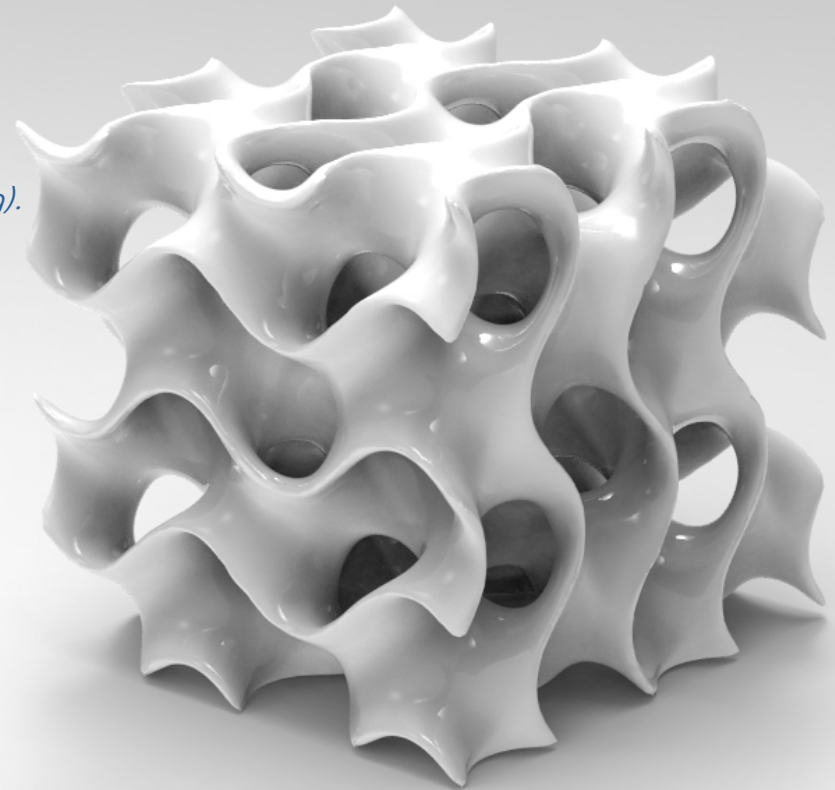
*als ein vergleichbares Holz Gehäuse.*

- ***40% leichter***

*als ein vergleichbares Holz Gehäuse.*

- ***80% steifer***

*als ein vergleichbares Kunststoff Gehäuse.*





ECHO AUDIO

**CX-318**

3-WEGE BLUETOOTH LAUTSPRECHER

## **Subwoofer**

*Ein 180mm Aluminium Subwoofer mit  $\pm 8\text{mm}$  linearer Auslenkung für eine verzerrungsarme Bassdynamik und 38mm Schwingspule für eine hohe thermische Belastbarkeit.*

- **100W Leistung**

*Für souveräne Bassreserven*

- **35Hz Grenzfrequenz**

*Und beeindruckenden Tiefgang*

- **180mm Durchmesser**

*Verzerrungsfreie Bässe auch bei hohen Pegeln*





ECHO AUDIO

**CX-318**

3-WEGE BLUETOOTH LAUTSPRECHER

## Verstärker

*3-Kanal Class-D Verstärker mit  
100W + 30W + 20W Leistung und  
DSP-Korrektur. Bluetooth 5.1 mit  
atpX HD Stereo Übertragung.*

- **150W Leistung**

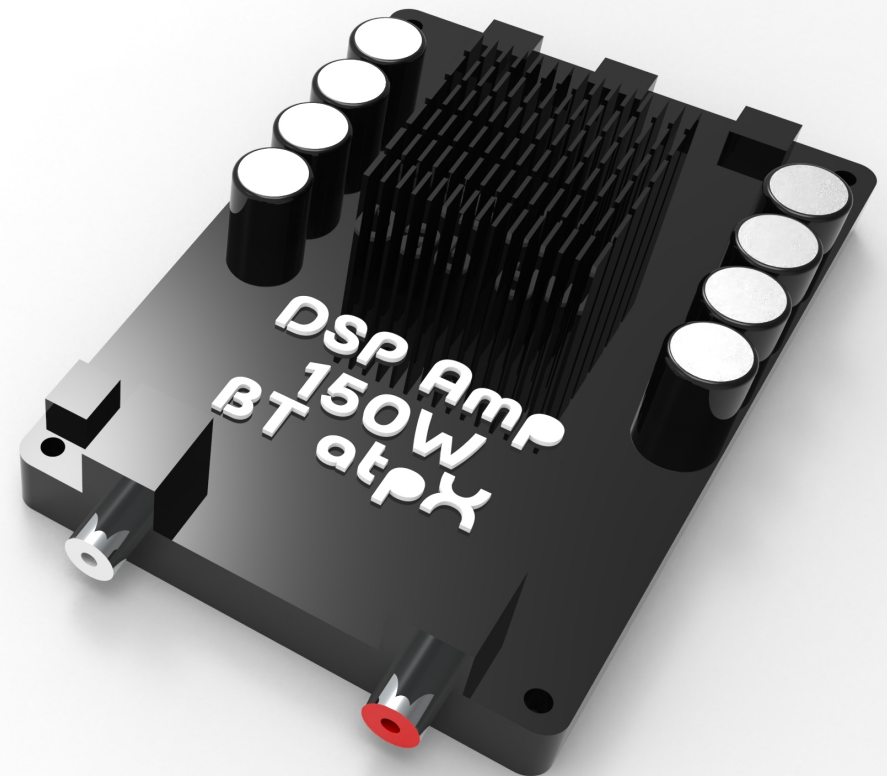
*Für satten Sound und hohe Pegel*

- **5.1 Bluetooth**

*Mit atpX und True-Wireless-Stereo*

- **48kHz 56Bit DSP**

*Für hochauflösender Audio Signalverarbeitung*





ECHO AUDIO

**CX-318**

3-WEGE BLUETOOTH LAUTSPRECHER

## **Bass-Resonator**

*Tief abgestimmte, rückseitiger Resonator zur Erweiterung der Basswiedergabe bis 35Hz und zur Entlastung des Subwoofers.*

- **100% Wasserfest**

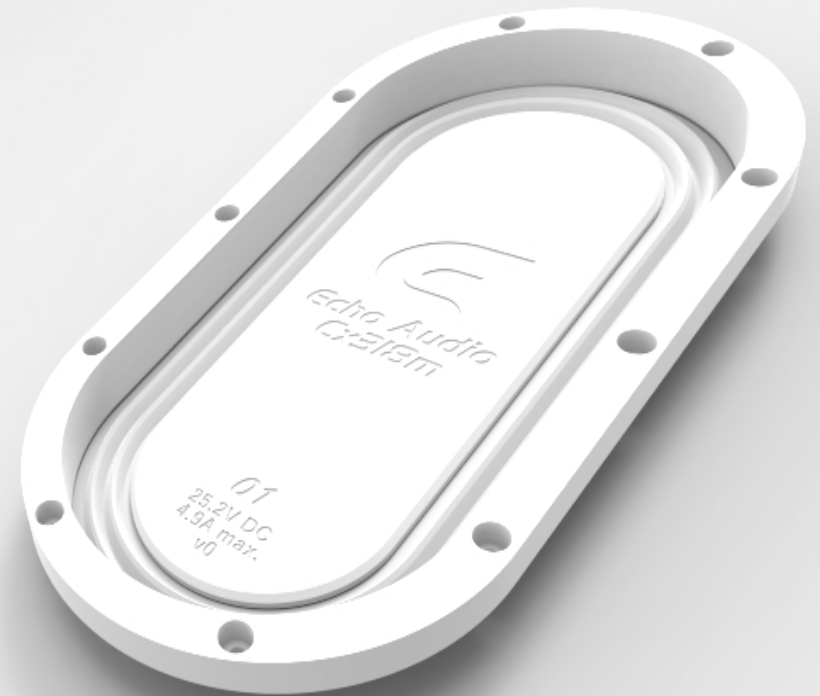
*Wasserfester Kunststoff Resonator*

- **100% Integriert**

*Kombination aus Design und Funktion*

- **150% Membranfläche**

*Großzügig dimensioniert für minimale Verzerrungen*





ECHO AUDIO

**CX-318**

3-WEGE BLUETOOTH LAUTSPRECHER

## Akku

*5000mAh 22V Lithium-Ionen Akku mit 21700 Samsung Zellen. BMS Überwacher Schutz gegen Überladen, Unterspannung, Überhitzung und Kurzschluss.*

- **110Wh Energie**

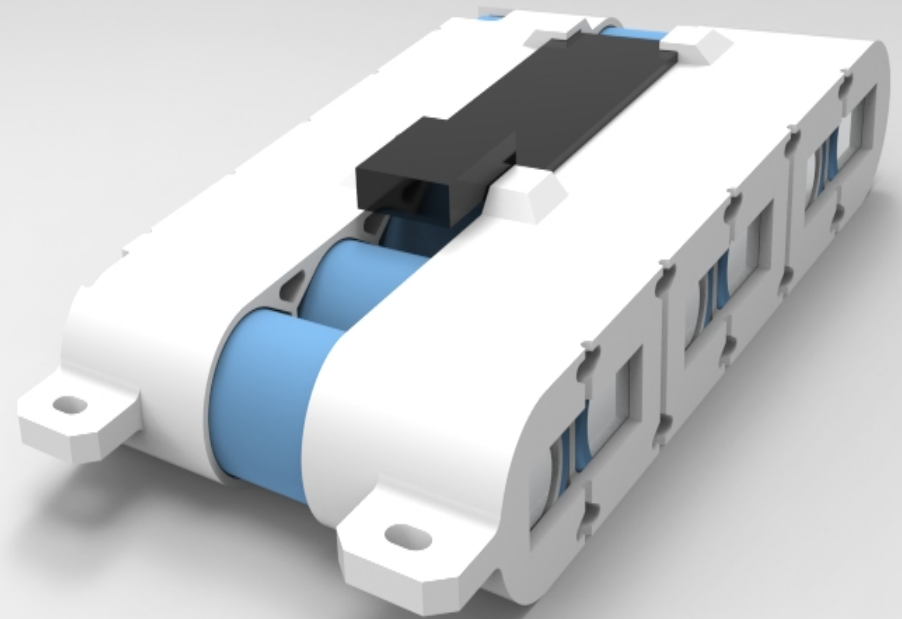
*Durch sechs Zellen Akku-Pack*

- **48h Spielzeit**

*Für ein Wochenende durchgehend Musik*

- **90min Ladezeit**

*Schnelles aufladen oder Stationärbetrieb mit Ladegerät*





ECHO AUDIO

**CX-318**

3-WEGE BLUETOOTH LAUTSPRECHER

**Technische Daten**

**Bluetooth Stereo Lautsprecher mit Akku**

**Gehäuse Typ**

Gyroid-Core Gehäuse mit Passivmembran

**Lautsprecher Typ**

3-Wege mit koaxialer WaveGuide Mittel-/Hochtoneinheit

**Verstärker**

150W RMS (100W+30W+20W). Class-D, Texas Instruments

**Übertragungsbereich**

35-18000Hz (-3dB) Semifreifeld 1m

**Hochtöner**

19mm Textil-Kalotte mit WaveGuide (90x90°), 19mm Schwingspule

**Mitteltöner**

120mm Polypropylen-Konus, 25mm Schwingspule

**Subwoofer**

180mm Aluminium-Konus, 38mm Schwingspule

**Signalverarbeitung**

DSP mit 48kHz und 56bit, Analog Devices

**Akku**

Lithium Ionen 22.2V 5000mAh (110Wh), Samsung

**Akkulaufzeit**

48h bei 30% Lautstärke

**Schalldruck**

105dB 1m Abstand, Halbraum

**Bluetooth**

5.1 mit aptX im TWS Mode, Qualcomm

**Wasserschutz**

Spritzwasserschutz, vor Staub und Sand schützen

**Betriebstemperatur**

Betrieb: -10 bis +50°C / Laden: 0 bis 45° Grad

**Maße**

410x225x290mm (HxBxT)

**Gewicht**

7050g



ECHO AUDIO

# CX-318

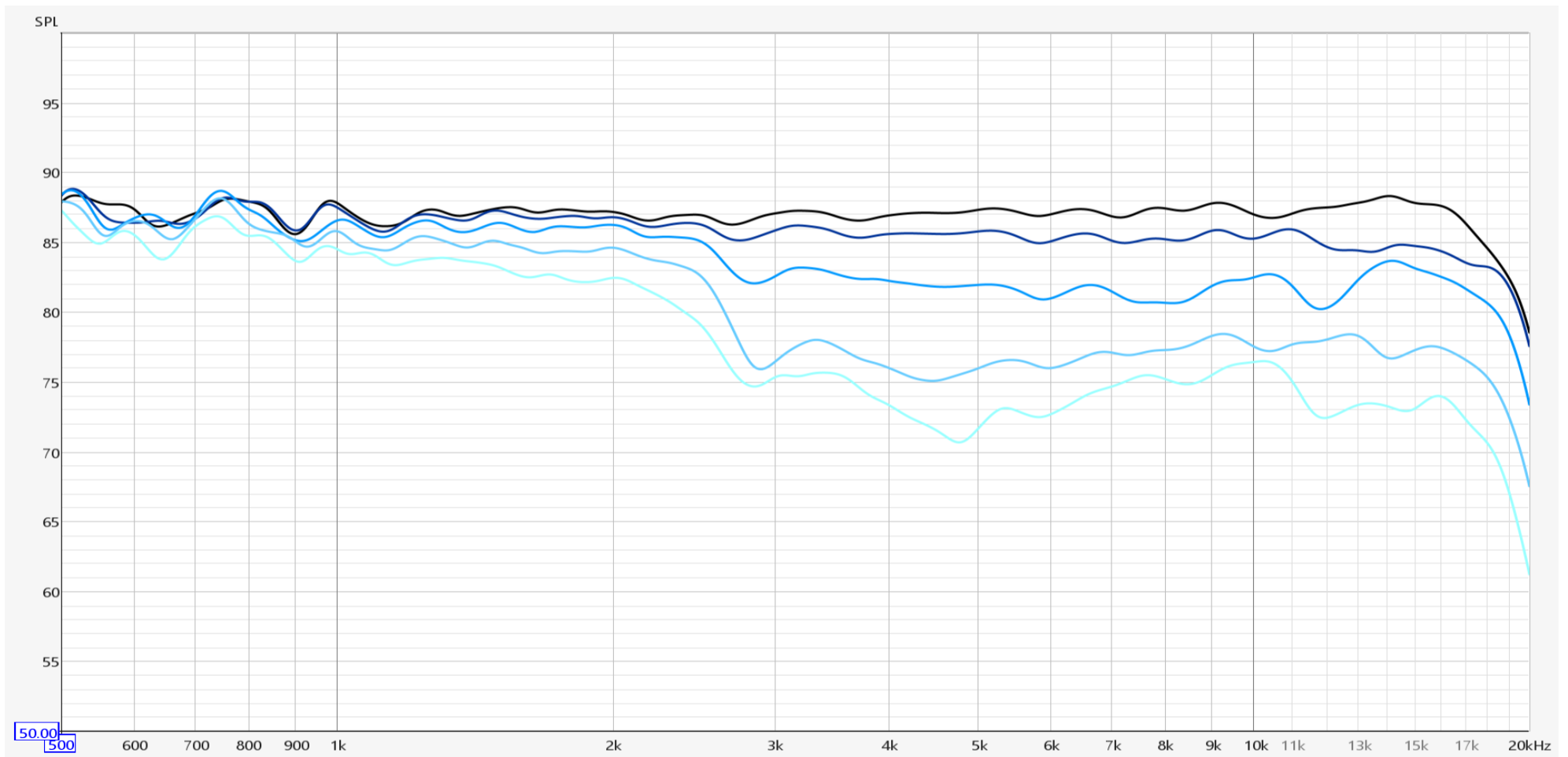
3-WEGE BLUETOOTH LAUTSPRECHER

*Technische Daten*

*Bluetooth Stereo Lautsprecher mit Akku*

*Frequenzgang*

*Raum / 0.5m auf Achse / gefenstert mit 3ms / 0°, 15°, 30°, 45°, 60°*





ECHO AUDIO

**CX-318**

3-WEGE BLUETOOTH LAUTSPRECHER

## *HiFi für Überall!*

*Ästhetik für das Wohnzimmer,  
Mobilität für den Strand,  
Leistung für den Bandraum,  
Sound für Überall!*

